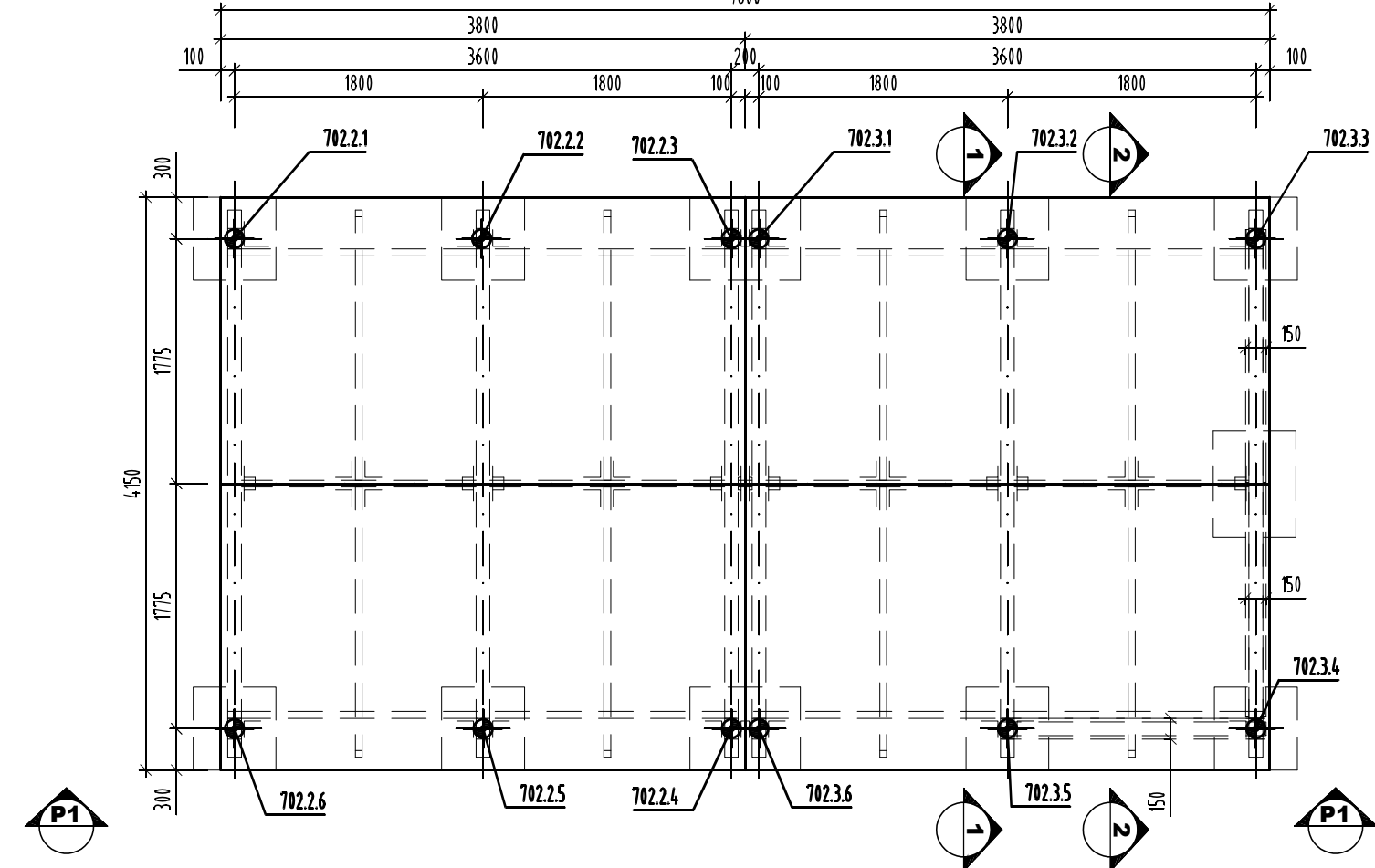
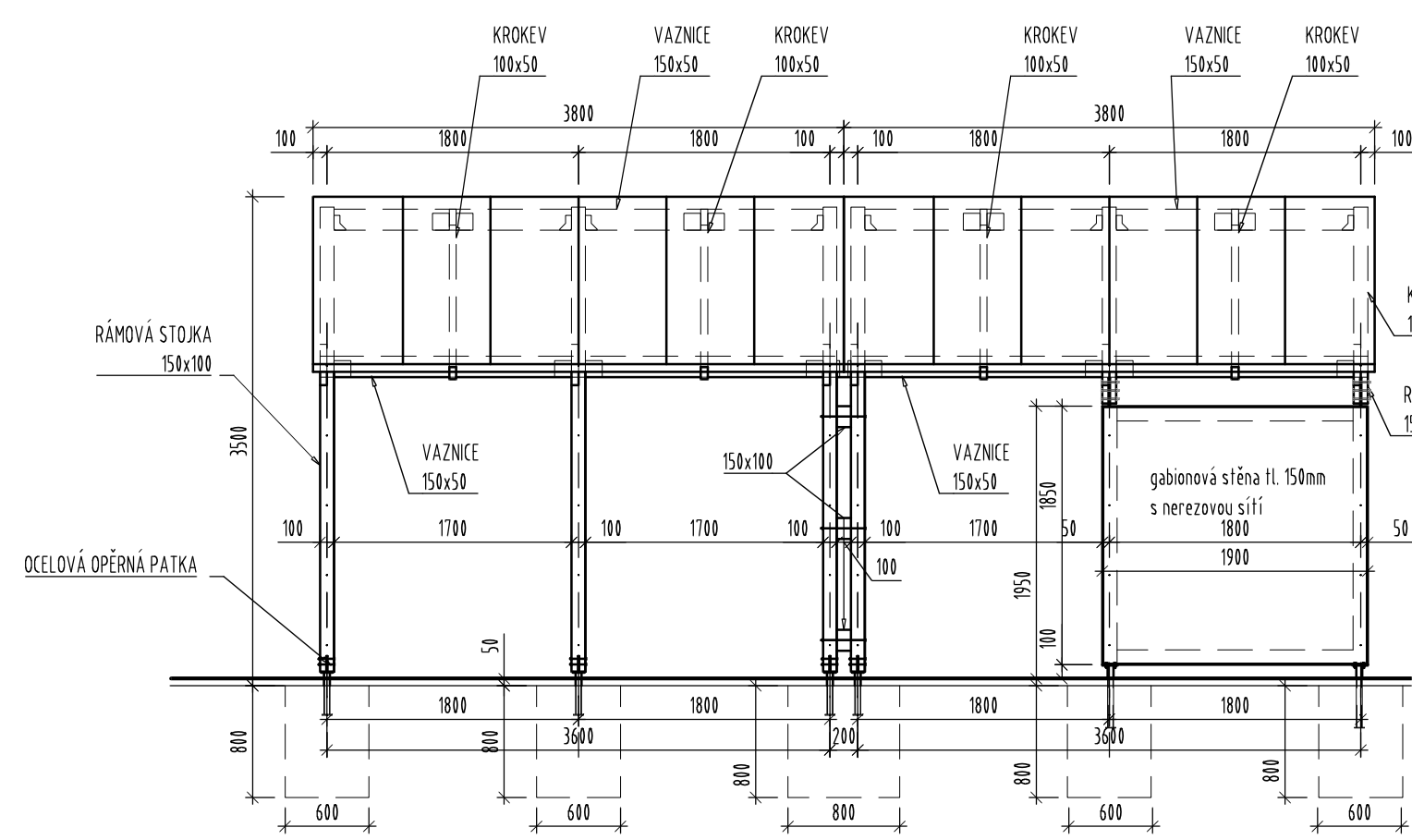


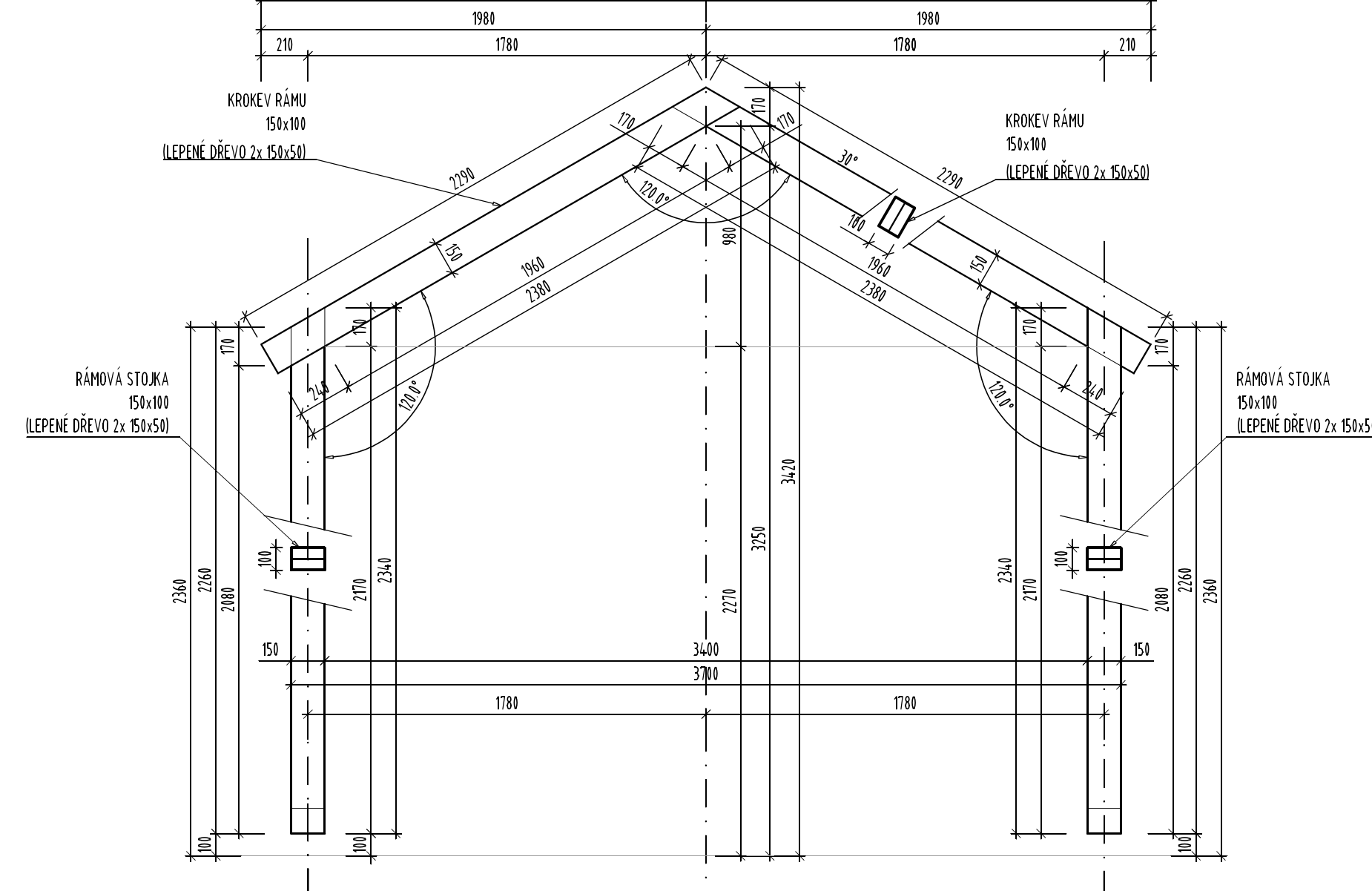
PŘÍSTŘEŠEK 2 a 3
PŮDORYS 1:50



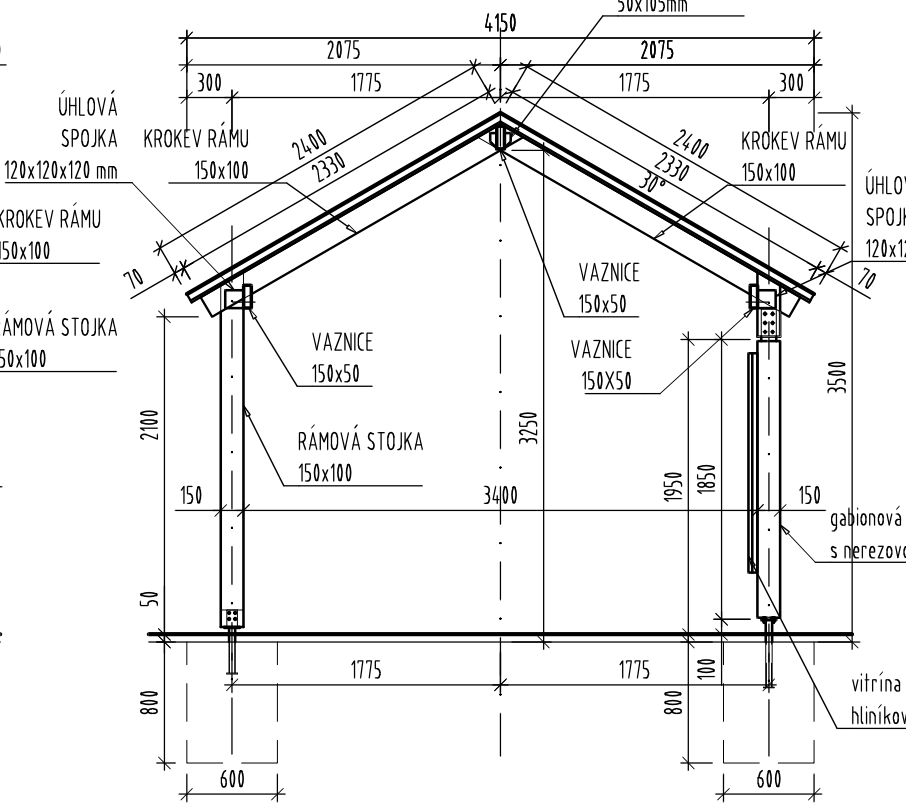
POHLED P1 1:50



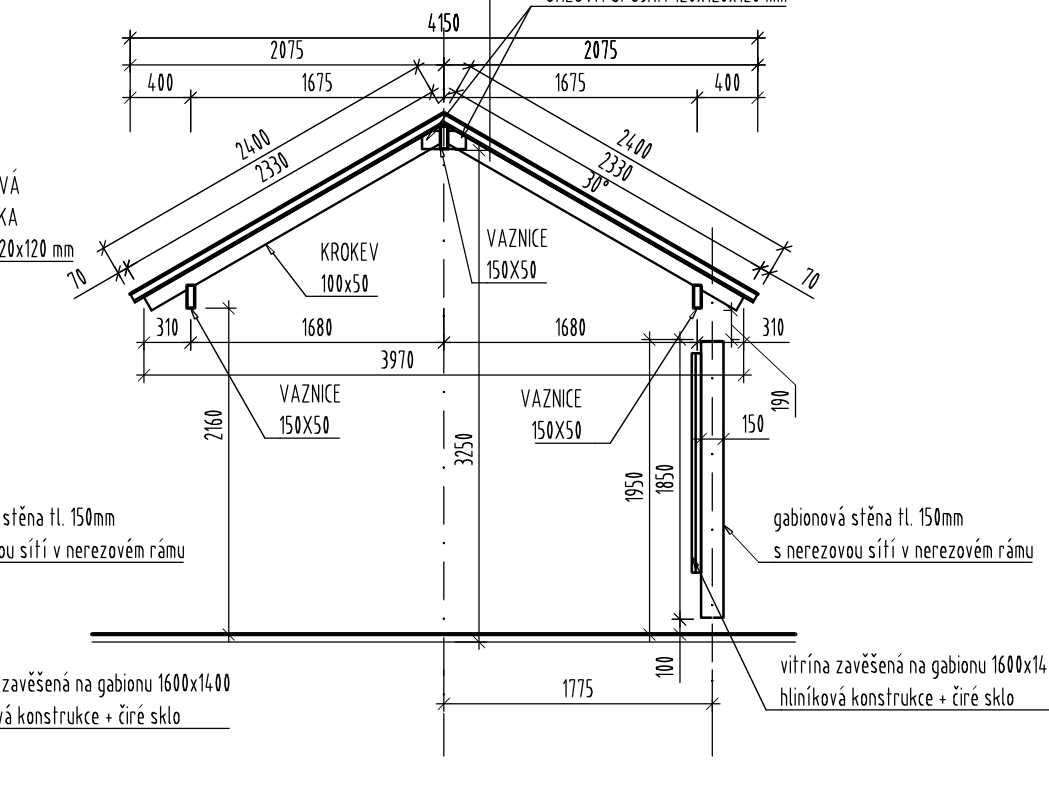
LEPENÝ ŘÁM 1:25



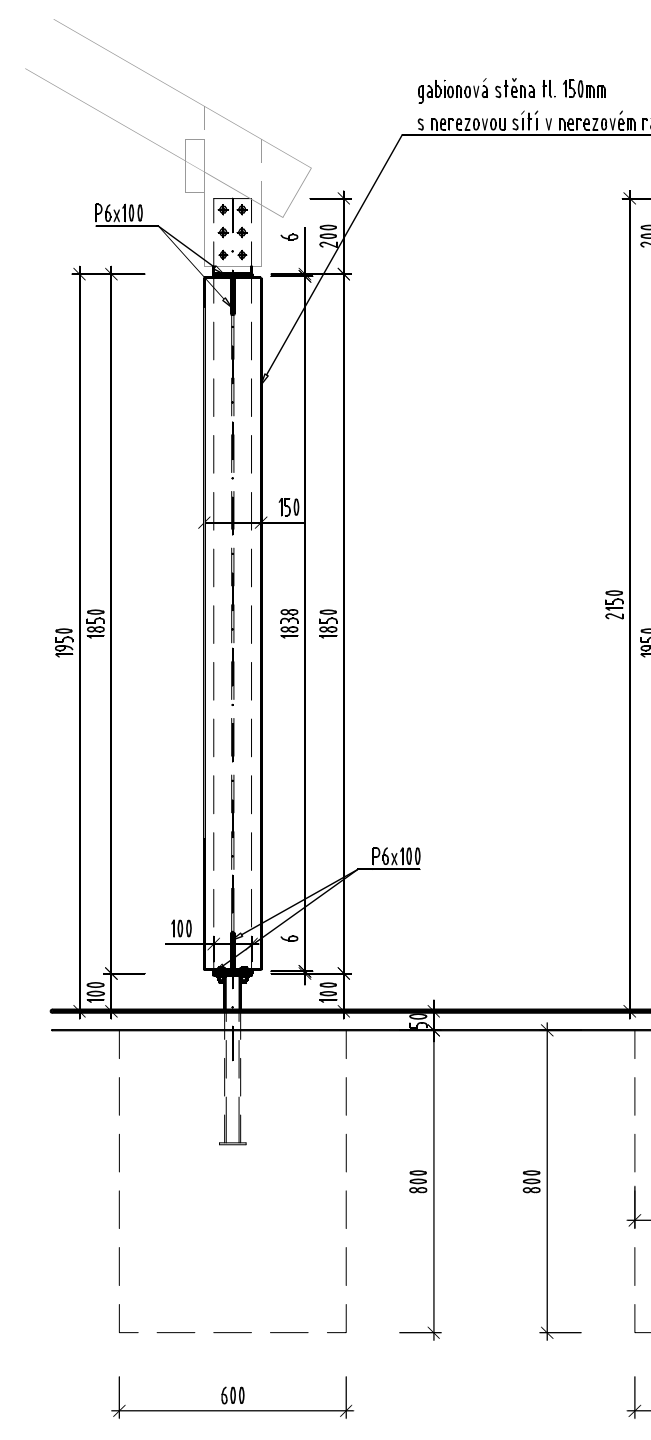
ŘEZ 1-1 1:50



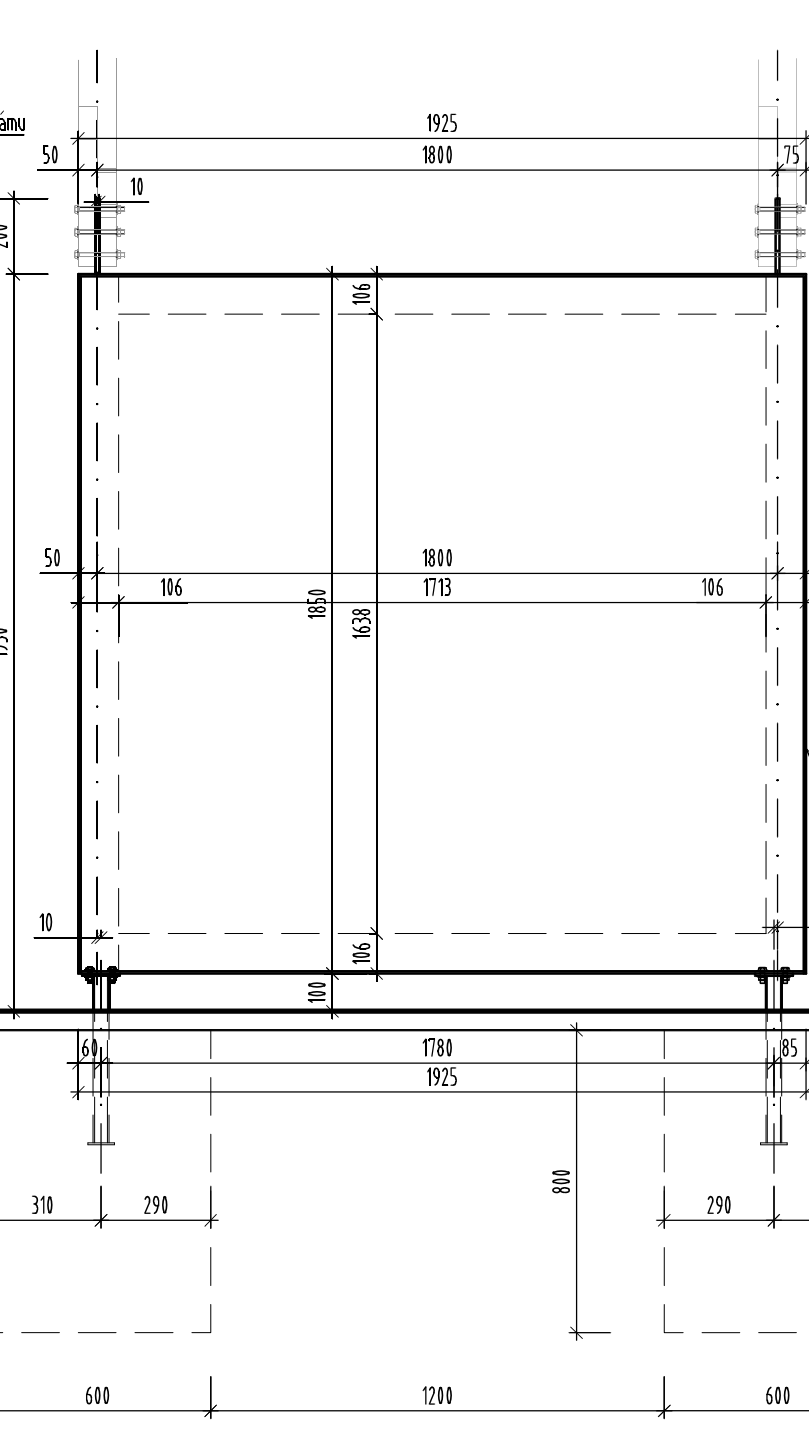
ŘEZ 2-2 1:50



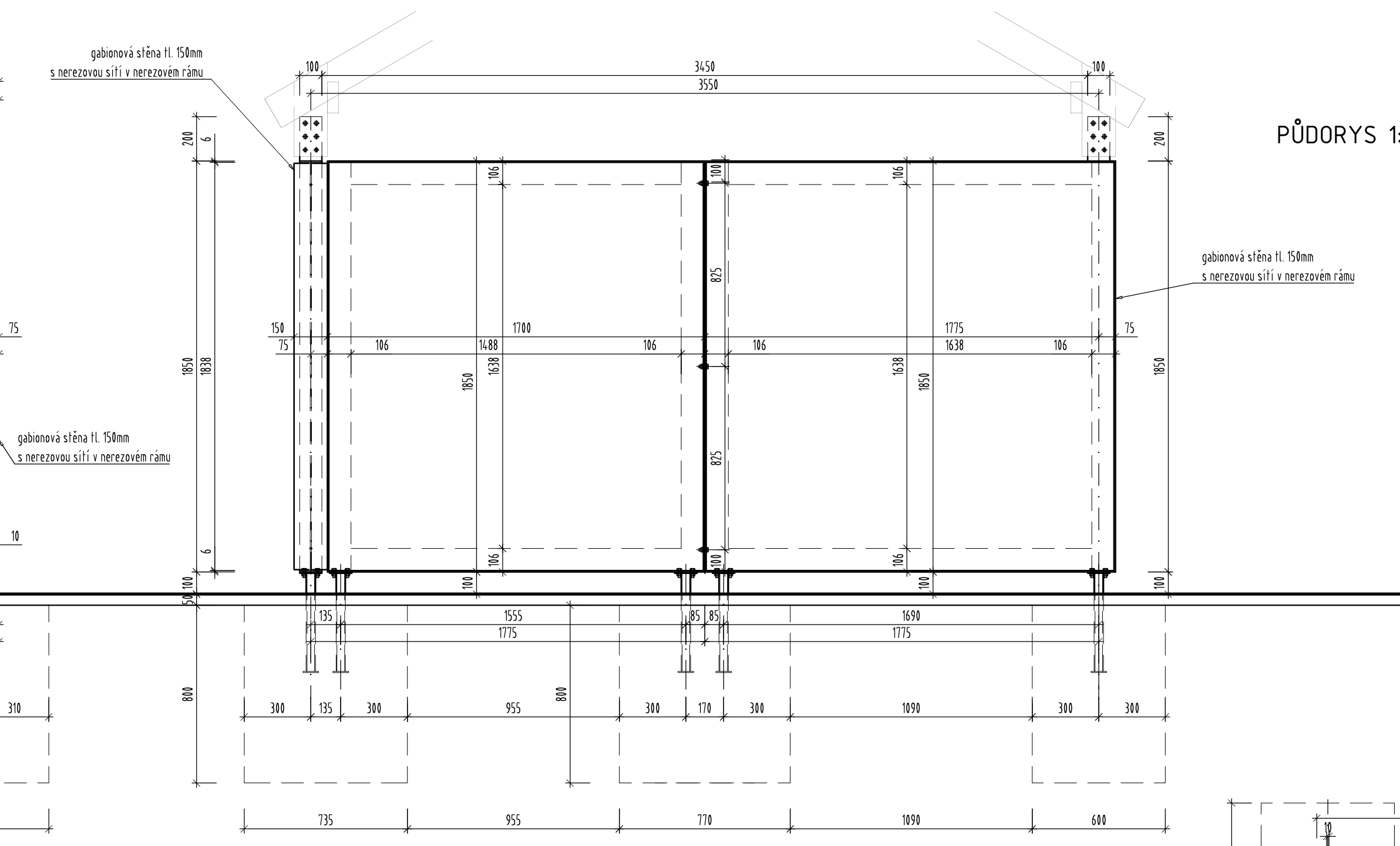
GABIONOVÁ STĚNA
ŘEZ 1:20



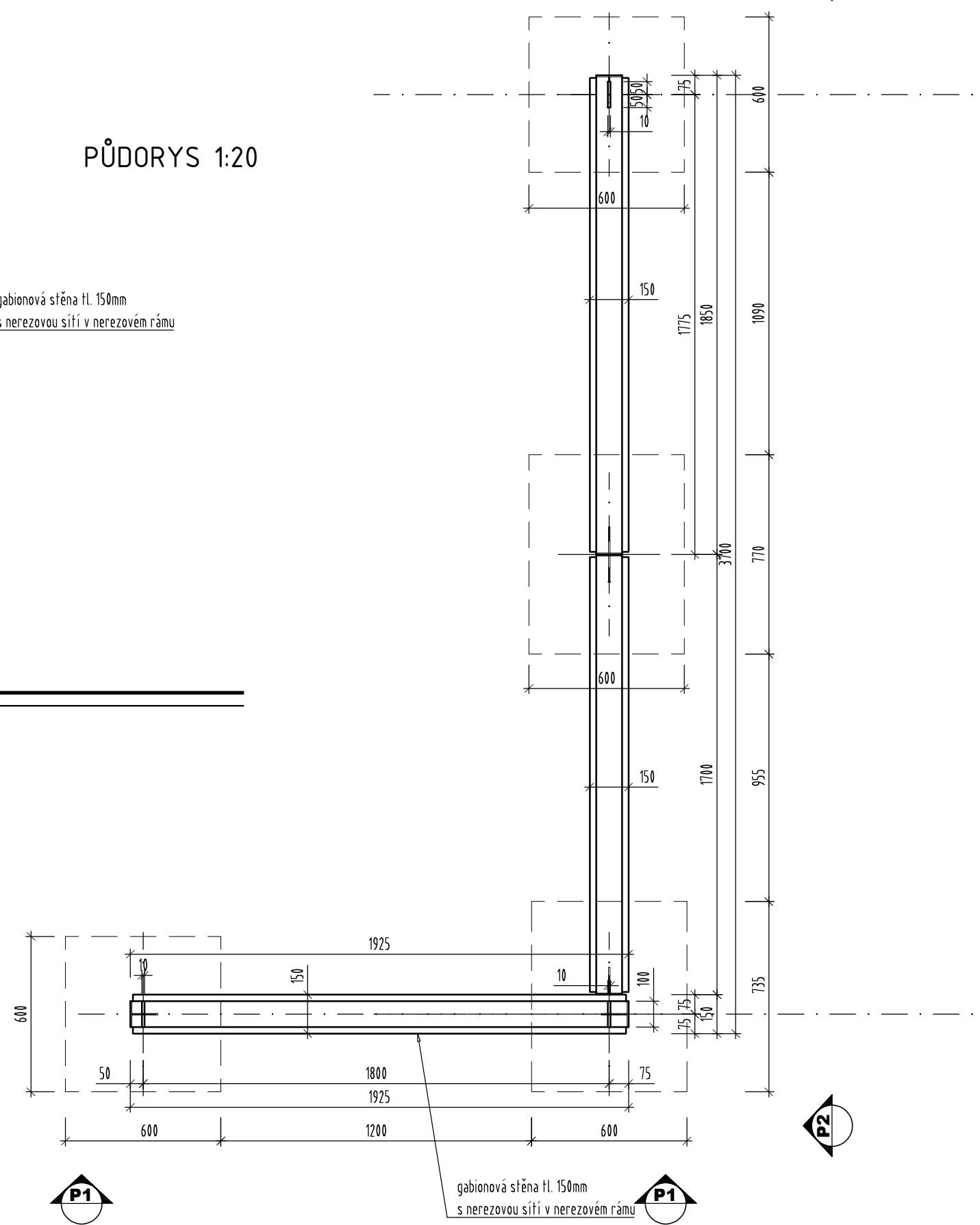
POHLED 1-1 1:20



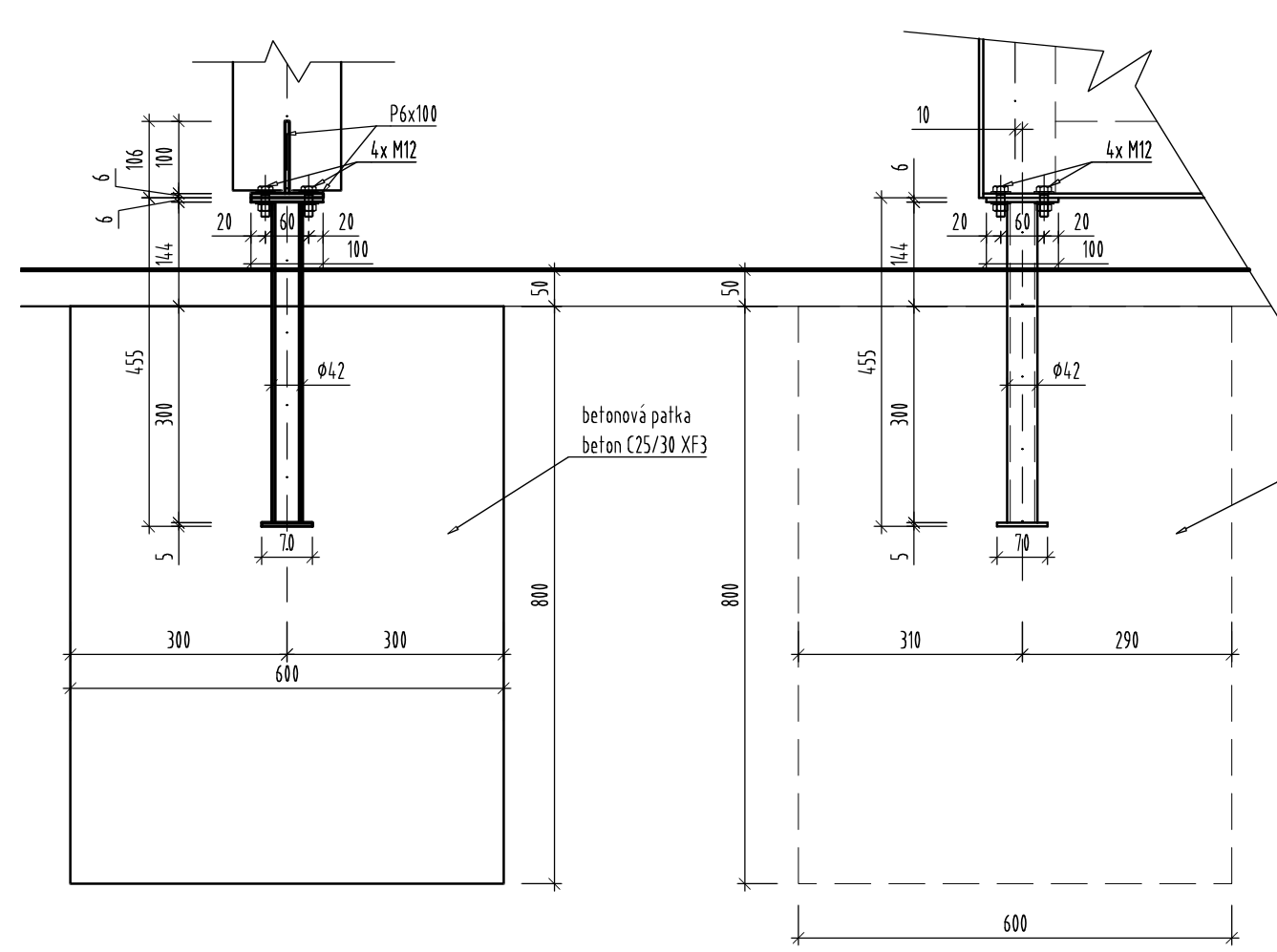
POHLED 2-2 1:20



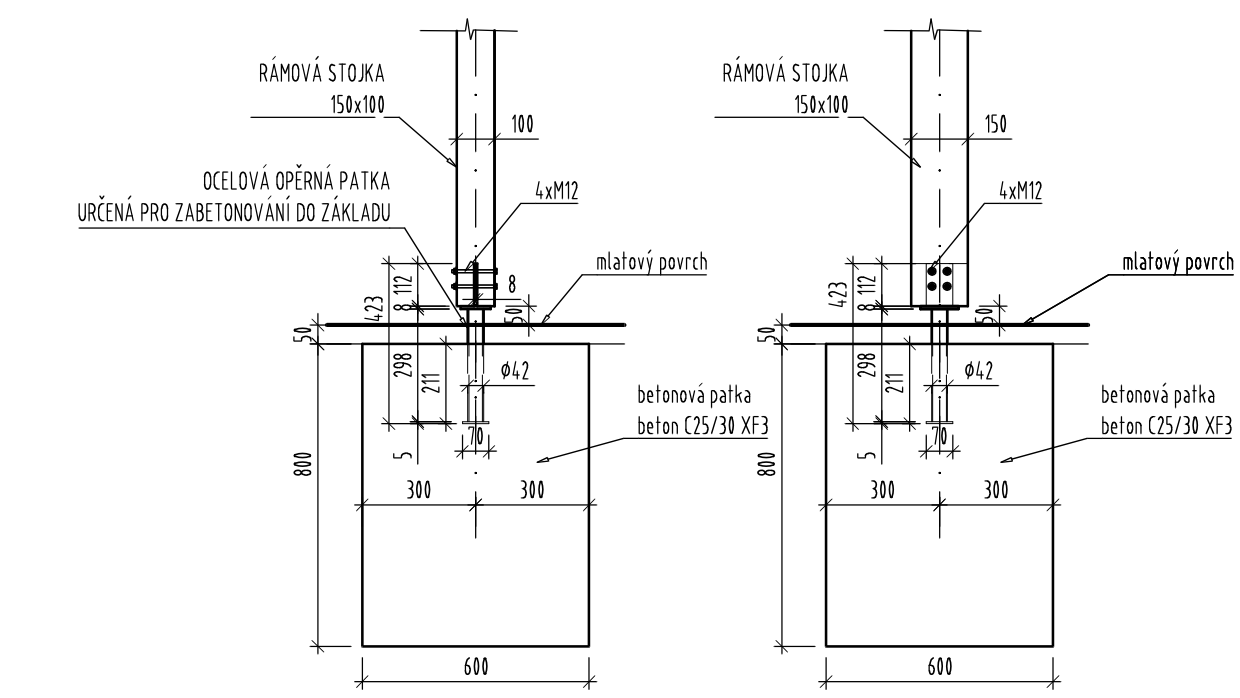
PŮDORYS 1:20



DETAIL KOTVENÍ GABIONOVÉ STĚNY 1:10



DETAIL KOTVENÍ SLOUPU 1:20



SEZNAM SOUŘADNIC VYTYČOVACÍCH BODŮ

BOD	Y [m]	X [m]
702.2.1	602165.587	1080452.492
702.2.2	602165.108	1080454.218
702.2.3	602164.625	1080455.961
702.2.4	602168.046	1080456.910
702.2.5	602168.527	1080455.175
702.2.6	602169.008	1080453.441
702.3.1	602164.572	1080456.154
702.3.2	602164.091	1080457.888
702.3.3	602163.610	1080459.623
702.3.4	602167.031	1080460.571
702.3.5	602167.512	1080458.837
702.3.6	602167.993	1080457.102

POPIS BODŮ

střed základu
střed základu
střed základu
střed základu
střed základu
střed základu
střed základu
střed základu
střed základu
střed základu
střed základu

MATERIÁL:
dřevo pevnost dle ČSN EN 338
dřevěný rám C22

PŘESNOST VYTYČENÍ DLE ČSN 73 0420-1 ZÁKLADNÍ POŽADAVKY
ČSN 73 0420-2 VYTYČOVACÍ ODCHYLKY

SOUŘADNICOVÝ SYSTÉM S-JTSK
VÝŠKOVÝ SYSTÉM Bpv

TRANSCONSULT s.r.o.
Nerudova 37, 500 02 Hradec Králové

Vedoucí projektu	Ing. Pravda	Středisko:	1
Odpovědný projektant	Ing. Velehradský	Vedoucí:	Ing. Hodek
Zpracovatel	Ing. Velehradský	Zak. číslo	1151511310103
Přezkoušel	Prudej	Arch. č.: 03518	Formát: 12 A4
Kontroloval	Ing. Hodek	Datum:	11/2018
Objednatel:	REGION ORLICKO - TŘEBOVSKO	Účet:	DZS

BIKE RESORT ORLICKO - TŘEBOVSKO II. ČÁST - NÁSTUPNÍ MÍSTO
NÁSTUPNÍ MÍSTO PEKLÁK
STAVEBNÍ ČÁST
SO 702 PŘÍSTŘEŠKY

Část dok.
B.5

PŘEHLEDNÝ VÝKRES – PŘÍSTŘEŠEK 2 A 3

Měřítko
1:50, 1:25,
1:20, 1:10

Č. výkresu
4